



三次市近郊（庄原市・安芸高田市・上下町）の 医療機関からのご紹介で、当院で分娩を希望される方へ



〈 受診時のご案内 〉

- ・ 受診前の2週間は外出を控え、経過観察をお願いします。
体調にお変わりがなければ、予約日に外来受診していただきます。
- ・ 診察室に入れるのは原則ご本人のみです。
- ・ 妊婦教室は中止しています。

〈 入院時に関するご案内 〉

- ・ 立ち会い出産は中止しています。
- ・ ご入院中の面会は原則禁止です。

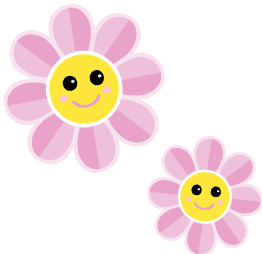
- ※ 今後の流行状況により、急遽、当院で分娩のお引き受けができなくなる場合もございます。
随時、ホームページ等で最新情報の確認をお願いいたします。
- ※ 予約なく受診されても当日対応できかねますので、あらかじめご了承ください。
- ※ 予約のことで不明な点は、地域医療連携室までお問い合わせください。

「地域医療連携予約」のご説明

当院はかかりつけの先生からご紹介のFAXをいただくと、外来受診の予約ができます。
別紙の「地域医療連携予約申込みのご案内」と「地域医療連携予約申込FAX用紙」を
先生にお渡しいただき、予約手続きをご依頼ください。

- ・ お 申 込 時 期：受診時期の1ヶ月前頃に手続きをお願いします。
- ・ 受 診 時 期：経過が順調でしたら、32～33週に受診してください。

月数	7ヶ月				8ヶ月				9ヶ月	
週数	24	25	26	27	28	29	30	31	32	33
申込				←→						
2週間待機						←→				
受診									←→	



【お問合せ先】

市立三次中央病院

○産婦人科外来

電話 0824-65-0101(代表)

※お急ぎでない場合は
午後、お問合せください

○地域医療連携室

(外来受診のご予約について)

電話 0824-65-0239

FAX 0824-65-0159

かかりつけ医療機関 様へ

市立三次中央病院

地域医療連携予約申込みのご案内

医療機関様からのお申し込みで、外来診察予約をお取りしております。
恐れ入りますが下記の要領でお手続きをお願いいたします。

1. 「地域医療連携予約申込FAX用紙」にご記入いただき、
診療情報提供書・初期検査の結果等と併せてFAXしてください

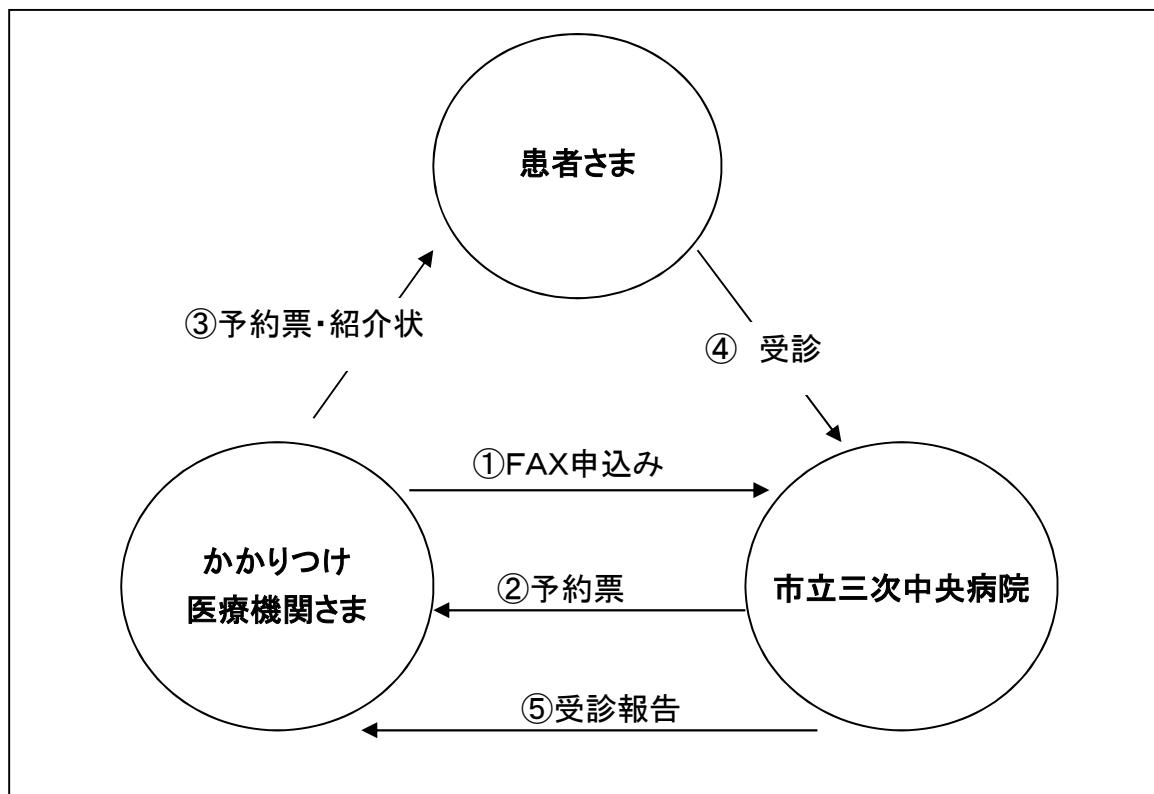
地域医療連携室専用FAX 0824-65-0159

【予約受付時間】 平日 8:30 ~ 17:00

※予約受付時間外でもFAXを送信していただくことは可能ですが
当院からの返信は翌開院日以降の対応となります。

※診療情報提供書の作成が後日になられる場合は、お手数ですが改めて
FAXをお願いいたします。

2. 原則として20分程度で「受診予約票」をFAXで返信いたします
3. 「受診予約票」と診療情報提供書他一式を患者さまにお渡しください



市立三次中央病院・地域医療連携室 行
 専用FAX **0824 - 65 - 0159**
 直通TEL 0824 - 65 - 0239

地域医療連携予約申込FAX用紙

ふりがな	
患者氏名	女
生年月日	年 月 日 (歳)
住所	〒
電話番号	() -

移動方法	ストレッチャーで来院されますか？ はい ・ いいえ
ID番号	市立三次中央病院の診察券をお持ちの方 - -

診療科	産婦人科
医師指定 (指定なしの場合は無記入をお願いします)	
受診希望日 (希望なしの場合は無記入をお願いします)	① 月 日 () ② 月 日 ()
紹介目的	分娩および周産期管理 分娩予定日 : 年 月 日 (特記事項)

申込年月日 年 月 日

※この用紙は診療情報提供書にはなりませんので、患者様には別途、診療情報提供書をお渡しください

紹介元医療機関	◎所在地・名称・紹介医師名をご記入ください。
	(電話番号) (FAX番号)